

Presseinformation

Porto Chibatão setzt weiteren Meilenstein mit vier LBS 800

- Die Binnenschiffskrane vom Typ LBS 800 sind die größten Hafenkrane die Liebherr je gebaut hat, und der Hafen in Brasilien ist der erste weltweit, der sie in seinem Betrieb einsetzt
- Eine spezielle Auslegerlänge von 66 Metern ermöglicht es den Kranen, große Frachter mit einer Breite von bis zu 23 Containerreihen zu erreichen, unterstützt durch eine 9,6 Meter lange Turmverlängerung, die den Kranführern einen besseren Überblick verschafft
- Die Leistung wird durch den Einsatz elektrischer Antriebe für einen zuverlässigeren, schnelleren Umschlag und weniger lokale Emissionen verbessert

Der Vertrag über den Kauf von vier Kranen des Typs LBS 800 wurde auf der Intermodal 2022 in São Paulo unterzeichnet. Die Krane wurden im September 2023 ausgeliefert und sind nun Teil einer Flotte von 16 Binnenschiffskranen, die im Hafen im Einsatz sind. Der 1987 gegründete Hafen Porto Chibatão spielt eine entscheidende Rolle für wirtschaftliche und logistische Aktivitäten in der Region. Er bedient den Industriepark von Manaus, auch bekannt als Freihandelszone von Manaus, und ist für die Abwicklung des steigenden Frachtaufkommens des Gebiets von großer Bedeutung.

Rostock (Deutschland), Februar 2024 – Zwei Pioniere für Brasilien. Seit 2007 bauen Liebherr und Porto Chibatão auf eine erfolgreiche und wachsende Geschäftspartnerschaft. Sie zeichnet sich durch eine Wachstumsstrategie aus, zu der auch die frühe Anwendung der Liebherr-Krane des Typs FCC und LBS im Hafen gehörte, die weltweit richtungsweisend sind. Porto Chibatão ist heute der größte private Hafen und Liebherr-Kunde für Hafengeräte in Lateinamerika und verfügt über 42 verschiedene Krane, darunter Portalkrane, fest installierte Frachtkrane und Binnenschiffskrane.

Der Hafen erstreckt sich über eine beeindruckende Fläche von einer Million Quadratmetern. Seine statische Ladekapazität beläuft sich auf imposante 40.000 TEU, was zeigt, dass er in der Lage ist, mit Leichtigkeit große Frachtmengen umzuschlagen. Die vier LBS 800 sind für den Containerumschlag ausgestattet, haben eine Umschlagleistung von bis zu 35 Containern pro Stunde und können bis zu 104 Tonnen heben. Um während des Betriebs eine bessere Übersicht zu ermöglichen, wurden die Krane zusätzlich mit einer Turmverlängerung ausgestattet. Die Krane basieren auf dem neuesten Design der Hafemobilkrane von Liebherr und verfügen außerdem über eine überarbeitete Innenkabine und eine insgesamt digitalere Architektur, die den Weg für eine Teilautomatisierung und zukünftige Assistenzsysteme ebnet.

Unterstützung der lokalen und globalen Lieferketten

Schifffahrt und Hafenlogistik spielen weiterhin eine Schlüsselrolle in der globalen Lieferkette. Die Anlegestelle von Porto Chibatão besteht aus einem 1.026 Meter langen schwimmenden Pier oder Kai zum Ein- und Auslaufen von Schiffen aus der Langstreckenschifffahrt und Kobotage. Der Hafen hat die Kapazität, acht Schiffe mit einem Tiefgang von bis zu 20 Metern gleichzeitig zu bedienen. Reedereien

wie Hamburg Süd, Maersk Mercosul Line, Log-In, CMA-CGM, MSC laufen den Hafen an. Darunter sind Stückgutschiffe und Stahlprodukte, die für den Industriepol von Manaus bestimmt sind. Zu den Produkten gehören unter anderem Materialien aus der Textilindustrie, Elektronik und Zweiräder.

„Als ein führender Hafenbetreiber in Brasilien sind wir immer auf der Suche nach innovativen Lösungen, um unsere Leistung und Nachhaltigkeit zu verbessern“, erklärt Jhony Fidelis, Generaldirektor der Grupo Chibatão. „Diese speziellen LBS 800 Krane von Liebherr passen perfekt zu unserer Vision, da sie hohe Produktivität und geringe Emissionen bieten. Wir sind stolz darauf, mit Liebherr zusammenzuarbeiten, einem Unternehmen, das unser Engagement für Spitzenleistungen und die Förderung der Umweltverantwortung teilt.“

Größere Krane für steigende Anforderungen

In den letzten Jahren erhielt Porto Chibatão von der Antaq, der brasilianischen Aufsichtsbehörde für Häfen und Wasserstraßen, grünes Licht für den 98 Millionen Reais – etwa 18,3 Millionen Euro – teuren Ausbau der schwimmenden Anlegestelle von 710 Metern auf 1.026 Meter. Die Erweiterung ist notwendig, um das steigende Frachtaufkommen im Industriegebiet von Manaus zu bedienen.

Der Trend bei der Beförderung von Gütern geht zu größeren und mehr Gütern insgesamt. Erfolgreiche Häfen orientieren sich an einer effektiven Wachstumsstrategie. Es ist fast zehn Jahre her, seitdem der erste LBS 600 nach Porto Chibatão geliefert wurde. Mit dem LBS 800 wurde ein neuer Meilenstein gesetzt. Und die Anforderungen der Zukunft können schon heute effektiv erfüllt werden.

Über die Liebherr-MCCtec Rostock GmbH

Die Liebherr-MCCtec Rostock GmbH ist einer der führenden europäischen Hersteller von maritimen Umschlaglösungen. Die Produktpalette umfasst Schiffs-, Hafemobil- und Offshorekrane. Auch Reachstacker und Komponenten für Containerkrane sind im Produktportfolio enthalten.

Über die Firmengruppe Liebherr

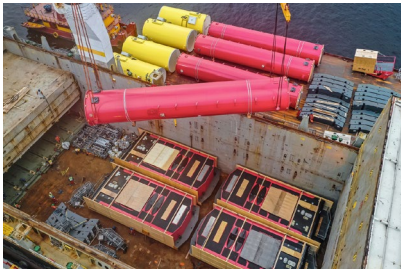
Die Firmengruppe Liebherr ist ein familiengeführtes Technologieunternehmen mit breit diversifiziertem Produktprogramm. Das Unternehmen zählt zu den größten Baumaschinenherstellern der Welt. Es bietet aber auch auf vielen anderen Gebieten hochwertige, nutzenorientierte Produkte und Dienstleistungen an. Die Firmengruppe umfasst heute über 140 Gesellschaften auf allen Kontinenten. In 2022 beschäftigte sie mehr als 50.000 Mitarbeiterinnen und Mitarbeiter und erwirtschaftete einen konsolidierten Gesamtumsatz von über 12,5 Milliarden Euro. Gegründet wurde Liebherr im Jahr 1949 im süddeutschen Kirchdorf an der Iller. Seither verfolgen die Mitarbeitenden das Ziel, ihre Kunden mit anspruchsvollen Lösungen zu überzeugen und zum technologischen Fortschritt beizutragen.

Bilder



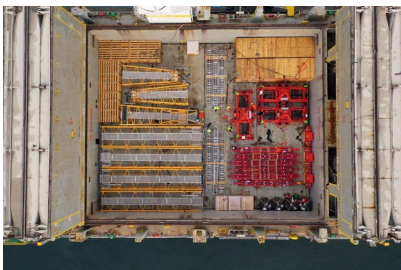
liebherr-lbs-800-porto-chibatao-brazil-1.jpg

Zu Testzwecken vor der Übergabe an einen Kunden werden die LBS-Krane noch immer auf dem üblichen LHM-Unterwagen montiert, damit sie leichter bewegt werden können.



liebherr-lbs-800-porto-chibatao-brazil-2.jpg

Der Transport von maritimen Kranen erfordert eine detaillierte Planung. Der Stauplan zielt darauf ab, ungenutzte Positionen zu minimieren, Gewichtsverlagerungen zu vermeiden und die Laschkkräfte zu verringern. Sobald ein Schiff im Hafen eintrifft, werden weitere Aktivitäten für den Umschlag, das Sortieren und die Lagerung im Terminal durchgeführt.



liebherr-lbs-800-porto-chibatao-brazil-3.jpg

Vervollständigung des Puzzles vor der Reise – Kranteile werden sorgfältig in der BBC Raise verstaut, bevor das Schiff die 5.690 Seemeilen über den Atlantik zum Kunden in Brasilien antritt.



liebherr-lbs-800-porto-chibatao-brazil-4.jpg

Erfolgreiche Übergabe in Brasilien: Vertreter von Liebherr und Porto Chibatão feiern die Ankunft der weltgrößten Hafenkrane an der schwimmenden Seebrücke. (v.l.n.r.: Glauco Campos, Verkaufsleiter bei Liebherr; Jhony Fidélis, Generaldirektor bei Grupo Chibatão; Ângelo Maia Telles, Kaufmännischer Bereichsleiter bei Liebherr; Kamila Santos, Generaldirektorin bei Grupo Chibatão)

Kontakt

Mathias Haugner
Marketing Manager – Maritime Krane
Telefon: +49 38160 / 0650 - 36
E-Mail: mathias.haugner@liebherr.com

Veröffentlicht von

Liebherr-MCCtec Rostock GmbH
Rostock / Germany
www.liebherr.com